



¿Cómo pueden los incentivos de trabajo ayudarlo a recibir Seguridad de Ingreso Suplementario (SSI) y Medicaid mientras trabaja?

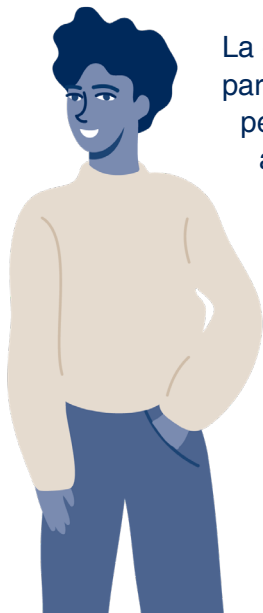
¿Cómo pueden los incentivos de trabajo ayudarlo a recibir Seguridad de Ingreso Suplementario (SSI, por sus siglas en inglés) y Medicaid mientras trabaja?

- Algunos incentivos de trabajo nos permiten excluir una parte de sus ingresos o recursos cuando determinamos su derecho a SSI.
- Otros incentivos de trabajo le permiten continuar recibiendo la cobertura de Medicaid después de dejar de recibir los beneficios de SSI.

Puede tomar ventaja de más de un incentivo de trabajo. La cantidad de ingresos que no podríamos contar y la cantidad de su beneficio de su SSI cambiará con los tipos y cantidades de sus otros ingresos cada mes. Es importante que nos informe cuando cambien sus ingresos y que sepa la cantidad que podemos apartar de sus ingresos.

Ejemplos de incentivos de trabajo

Exclusión de Ingreso devengado para Estudiantes (SEIE, por sus siglas en inglés)



La exclusión de ingreso devengado para estudiantes le permite a una persona que es menor de 22 años, y que asiste a la escuela regularmente, a tener ganancias excluidas de sus ingresos antes de calcular el beneficio de SSI. En 2023, la cantidad mensual máxima de SEIE fue de \$2,220 y el límite anual fue de \$8,950.

Carlos es un estudiante en vacaciones de verano que trabajó en su centro de recreación local ganando \$2,220 al mes en junio, julio y agosto de 2023.

En septiembre, regresó a la escuela, pero continuó trabajando a tiempo parcial. Ganó \$1,145 al mes de septiembre a diciembre de 2023. Con el SEIE, podemos excluir todas las ganancias de verano de Carlos (junio, julio, y agosto), un total de \$6,660. También podemos excluir todas sus ganancias de septiembre y octubre, un total de \$2,290. Hasta octubre, podemos excluir los \$8,950 (6,600 + \$2,290) en ganancias, el máximo anual de SEIE para 2023. De esta manera, Carlos recibirá su beneficio completo de SSI de junio hasta octubre a pesar de haber trabajado. Su beneficio para noviembre y diciembre serán ajustados mensualmente, teniendo en cuenta sus ingresos para esos meses.

Gastos de trabajo relacionados con la incapacidad (IRWE, por sus siglas en inglés)

Ana recibe beneficios de SSI y trabaja por cuenta propia. Utiliza una silla de ruedas motorizada y un servicio de transporte especial. Como trabaja por cuenta propia, sus ganancias varían cada mes. En un mes típico, gana \$1,025 vendiendo su fotografía en una cooperativa de arte local. El dinero de su empleo es el único ingreso que recibe.

En 2023, sus gastos mensuales de trabajo fueron:

- \$250 al mes en cuotas y seguros de la cooperativa de arte local.
- \$100 al mes por costos de imprenta.
- \$250 al mes por un servicio de transporte especial que necesita para ir y regresar de la Cooperativa de Arte debido a su incapacidad.

Aunque Ana tiene gastos de trabajo de \$600 al mes, solo los \$250 de sus ingresos que utiliza para pagar el servicio de transporte especial se relacionan con su incapacidad. No contamos los costos para el transporte especial al determinar la cantidad de su beneficio de SSI de la siguiente manera:

\$1,025 – \$20 (exclusión general) = \$1,005

\$1,005 – \$65 (exclusión de ingreso devengado) = \$940

\$940 – \$250

(gastos de trabajo relacionados con la incapacidad) = \$690

\$690 / 2 = \$345

\$345 = ganancias contables

Nota Aclaratoria: El costo del transporte público no suele ser un IRWE. Además, tenga en cuenta que los ingresos de las personas que trabajan por cuenta propia varían mensualmente. Es importante que nos informe el dinero que gana de los salarios o el trabajo por cuenta propia. Trabajaremos con usted para aplicar las reglas especiales de ingresos para el trabajo por cuenta propia.



Plan para lograr la autosuficiencia (PASS, por sus siglas en inglés)

Roberto tiene parálisis cerebral y recibe SSI. A los 17 años, comienza a trabajar los fines de semana y durante los meses de verano como asistente de un escritor para una revista de tecnología por internet. Quiere matricularse en el colegio comunitario local y tomar algunas clases de periodismo cuando se gradúe de secundaria en junio.

Roberto tiene un administrador de casos, que forma parte del equipo de su programa personalizado de educación (IEP, por sus siglas en inglés). Este administrador de casos le dijo que podía solicitar un PASS para ayudarlo a guardar dinero para

su capacitación educativa. Ella lo conecta con un consejero de beneficios en la oficina local de Incentivos de Trabajo, Planificación y Asistencia. Su consejero de beneficios lo ayuda a escribir el PASS y presentar el plan al especialista local de PASS del Seguro Social. El plan debe ser aprobado por el Seguro Social.

El objetivo de trabajo de Roberto es convertirse en periodista de una revista de tecnología. A través de su PASS, guardará \$50 de cada cheque de pago desde ahora hasta el próximo otoño. Ese dinero pagará por dos clases de periodismo en el colegio comunitario durante su primer semestre. Al obtener su título de asociado, puede solicitar puestos vacantes de periodista de tiempo completo en la industria de revistas tecnológicas por internet y ganar más dinero. Este plan probablemente no sería aprobado sin información adicional sobre cómo financiará el resto de su educación.

No contaremos el dinero que Roberto guarda cada mes para su PASS como ingreso al determinar su pago de SSI. También excluirémos el dinero en su cuenta de ahorros PASS de su límite de recursos. Tendrá que hacer un seguimiento de sus ahorros para su PASS en una cuenta bancaria separada y guardar los recibos de pago de sus clases. Le pediremos ver prueba de sus depósitos en su cuenta de ahorros PASS y sus recibos de las clases. Para más información sobre los incentivos de trabajo, visite nuestro sitio de internet en www.ssa.gov/disabilityresearch/workincentives.htm (solo disponible en inglés) y www.segurosocial.gov/librorojo.

Kit de herramientas para la juventud 2023

Puede encontrar información y recursos adicionales para hacer una transición exitosa una la edad adulta en www.segurosocial.gov/jovenes



Asegurando el presente
y el futuro

SeguroSocial.gov |     

Publication No. 64-120-SP | August 2023 (Recycle Prior Editions)

How Can Work Incentives Help You Receive Supplemental Security Income (SSI) And Medicaid While Working
Escrito y publicado con fondos de los contribuyentes de los EE. UU.